

Sulle tracce di
HUMO

Associazione Culturale - Configni (RI)



PROGETTO ESCURSIONISMO

Itinerario n. 6

Anello della Rottaccia

DOMENICA 18 DICEMBRE 2016

www.sulletracedihumo.it

Percorso ad anello con partenza da Configni.
Alternativa di andata-ritorno sullo stesso percorso inferiore, più veloce e con minore dislivello.

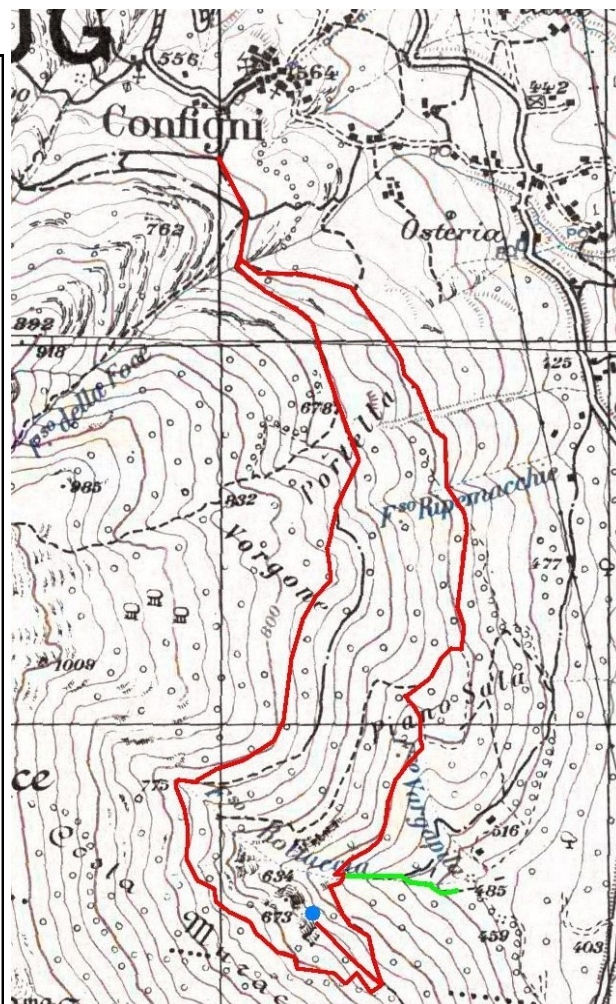
Lunghezza totale dell'anello: 6 km circa

Tempo previsto: 3,5 ore, soste incluse

Dislivello: 270 mt

Il percorso si presenta interamente come sentiero di montagna, antiche vie create da pastori e boscaioli.

Toponimi e punti di interesse: Colle Carozzo – Fondo della Foce – Portella (etim. passaggio obbligato di accesso ad un territorio) – Vorgone – Fosso della Rottaccia – Carbonaie – Rottaccia (riparo e piccolo ambiente concrezionato. Antico luogo carico di leggende, superstizioni e storie raccontate, rifugio di tanti confignani durante i rastrellamenti tedeschi nella II guerra mondiale) – Caprareccia – Fosso Vargapila – Piano Sala (proprietà delimitata da muri a secco, toponimo di probabile origine longobarda) – Colle dei Frati.



PROGRAMMA

Ore 9.30 Ritrovo a Configni in piazza V. Emanuele. Registrazione dei partecipanti
Possibilità di usufruire del Bar Osteria della Cuccagna

Ore 10.00 Partenza

Ore 12.00 Arrivo alla grotta detta "Rottaccia"

Ricerca materiale naturale e realizzazione di un simbolo della tradizione del presepe
Pranzo al sacco.

Ore 15.30 Rientro a Configni

Possibilità di prenotare il pranzo al sacco, con il contributo di € 10,00
(panino con mortadella, panino con pecorino, ciambella all'anice, arancia, dolcetto, acqua, caffè)

N.B. Si raccomanda abbigliamento adeguato al contesto, scarponi alti da montagna, acqua, cappello, giacca.

Prenotazioni entro le ore 12.00 del sabato precedente, comunicando eventuali intolleranze/allergie

Per informazioni: Corrado 335 293966 - Ivo 339 1248458 - Massimo 339 2213075